

# OSIEDLE POD KURANTAMI

ul. Pawia 97, 05-101 Skierdy  
gmina Jabłonna  
kontakt: 0-512 750 991

- osiedle chronione
- funkcjonalna i ładna architektura
- osiedle otoczone lasami
- własne jezioro oferujące wypoczynek na plaży, nurkowanie, wędkowanie
- swoboda w aranżacji wnętrza
- osiedle posiada własną sieć wodociągową, kanalizację sanitarną i deszczową, gazową, telewizji kablowej i Internet
- dojazd do centrum Warszawy to ok. 30-40 minut
- dojazd do lotniska w Modlinie; 10 min.



**POMPA  
CIEPŁA**  
w cenie

**Dom: TYP 2 (połowa bliźniaka)**

**Powierzchnia użytkowa: Powierzchnia działki: 319 m<sup>2</sup>**

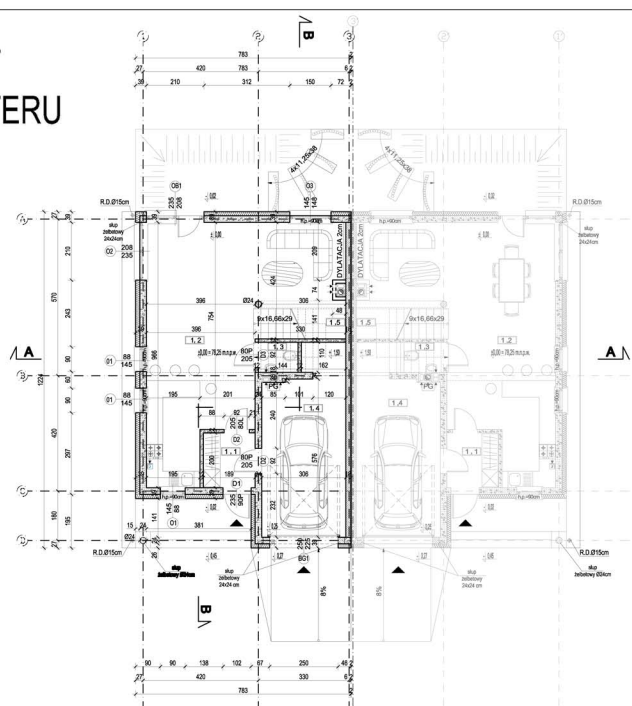
**- zamknięta: 137 m<sup>2</sup>**

**CENA 550 tys. złotych**

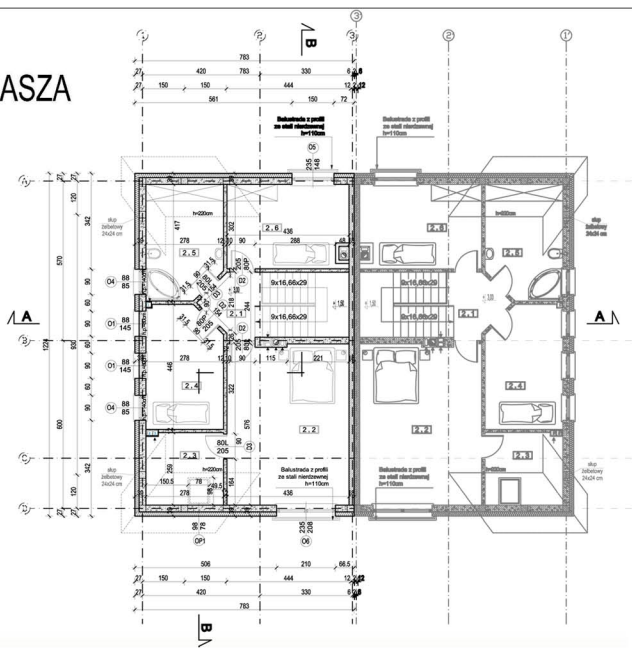
**- otwarta: 17 m<sup>2</sup>**

**cena za 1 m<sup>2</sup>pc - 3.480,-**

## RZUT PARTERU



## RZUT PODDASZA



*... w harmonii z naturą!*